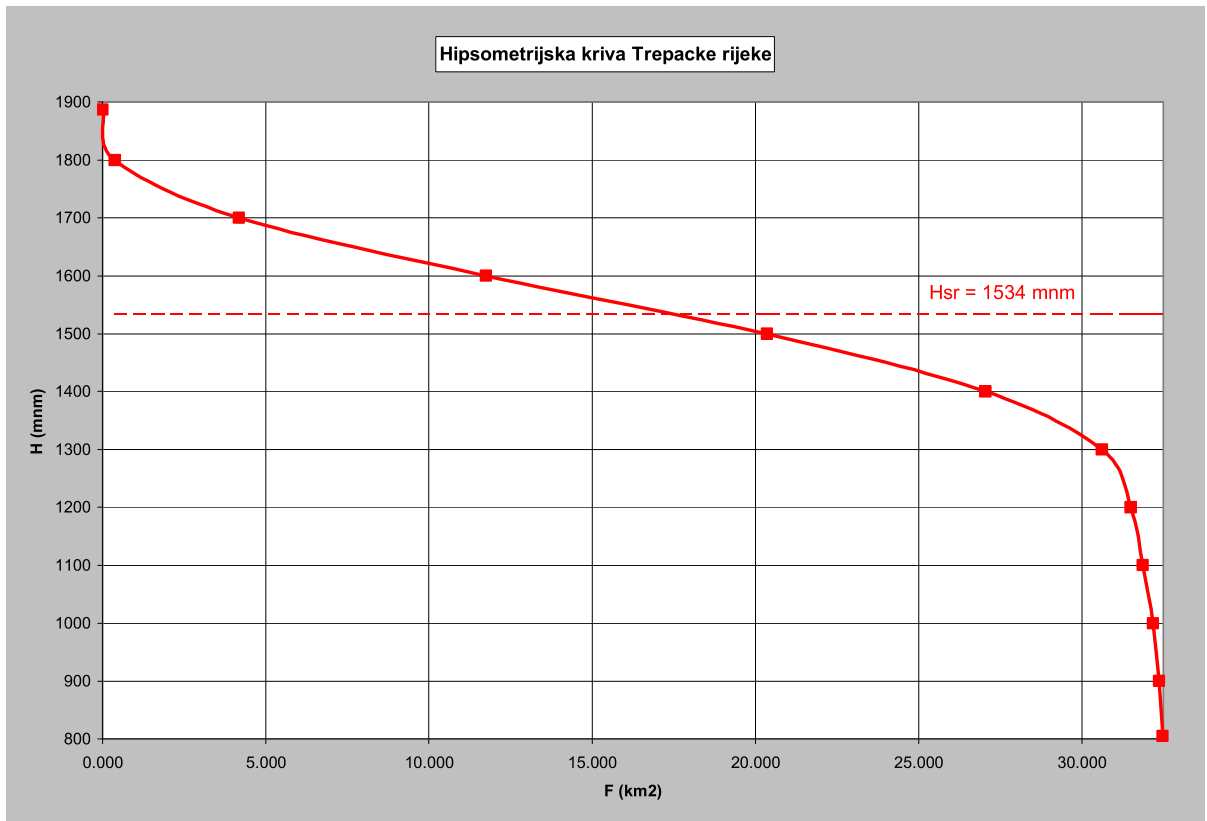
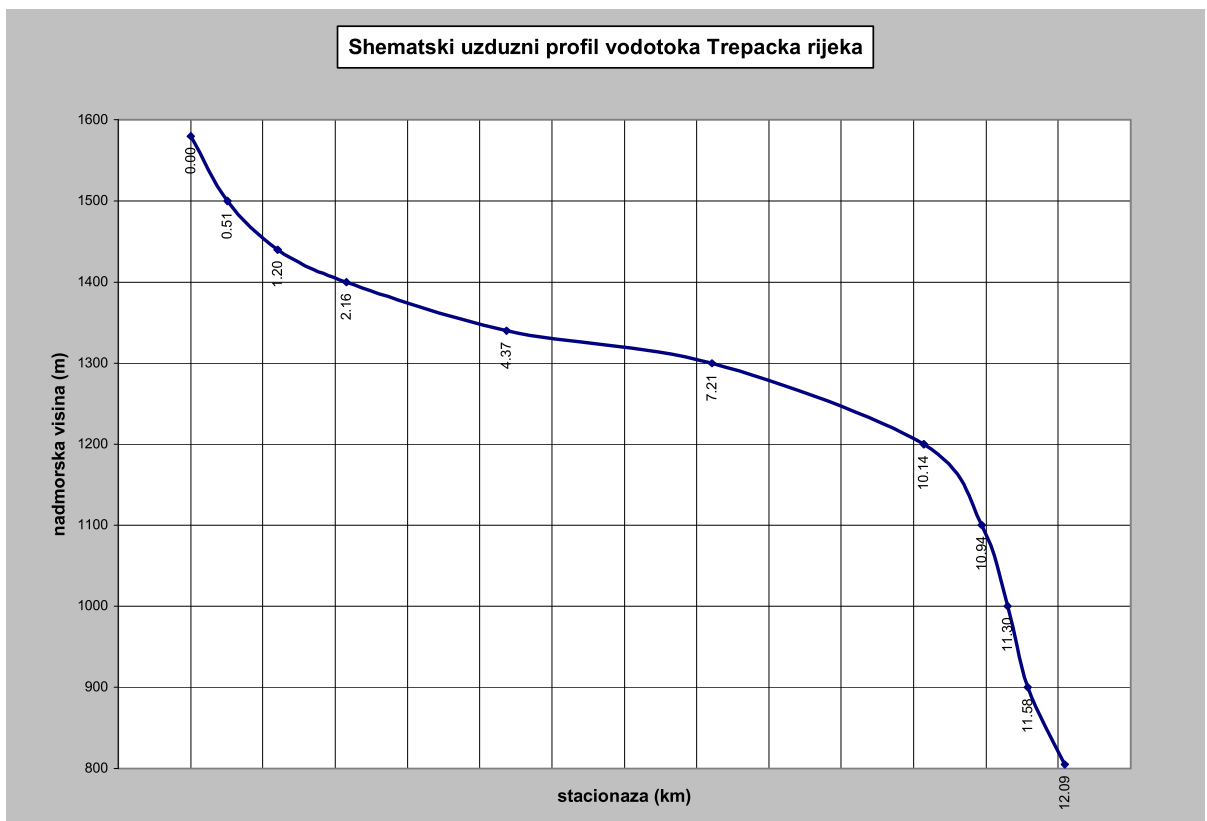


**F2. VODOTOK: TREPAČKA RIJEKA  
HS: TREPČA**





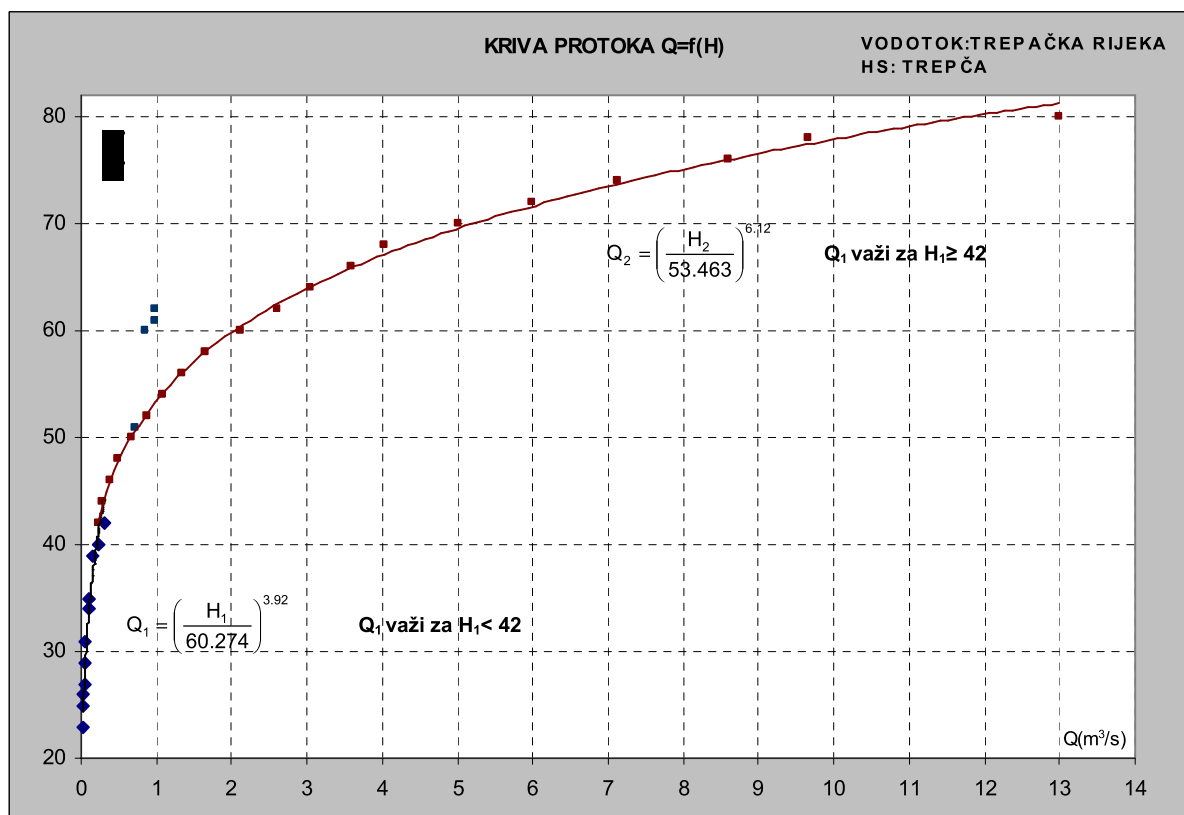
slika 38



slika 39

Kriva protoka (slika 40) je stepena funkcija sa izrazima  $Q_1 = \left(\frac{H_1}{60.274}\right)^{3.92}$  za  $H_1 < 42$  i  $Q_2 = \left(\frac{H_2}{53.463}\right)^{6.12}$  za  $H_2 \geq 42$ .

Najvodniji mjeseci su mart i april a najsušniji avgust i oktobar. Najvodnije dekade su prva i druga u aprilu a najsušnije druga i treća u oktobru.



sl.39

Najvodniji mjeseci su mart i april a najsušniji avgust i oktobar. Najvodnije dekade su prva i druga u aprilu a najsušnije druga i treća u oktobru. Srednji godišnji protok za kalendarsku godinu je 0.694 m<sup>3</sup>/s. Obzirom na veoma izražene padove ovaj vodotok se svrstava u prvi rang prioriteta.

Ekstrem u maksimumu od 11.8 m<sup>3</sup>/s je veći od srednje dnevnog protoka za taj dan za čitavih 91 put što smatramo nekom sistematskom greškom koju je u ovom času nemoguće identifikovati što se detaljnije nebi provjerio osmatrački materijal. Godišnjaci protoka za čitav period i za kalendarsku godinu dati su na strani 48.

Ekstrem u minimumu je samo 23 l/s i manji je od srednje dnevnog za taj dan za 2.9 puta.

Prema podacima sa stalne hidrološke stanice, koja se nalazi svega par stotina metara nizvodno i koja je osmatrana desetak godina, višegodišnji srednji protok od 1.3 m<sup>3</sup>/s veći je od ovdje dobijenog za 87%, što je vjerovatno pretjerano, no bolji uvid u ovo imaćemo kada ove podatke uporedimo sa padavinama u okviru regionalne analize.

Hidrogram oticaja (sl. 41) i kriva trajanja (sl. 42) dati su na strani strana 49.

Srednje godišnji protok i svi protoci veći od njega traju oko 35% ili 128 dana, što svrstava ovaj vodotok u primamljive za gradnju malih mini elektrana. Ostali karakteristični protoci prema krivoj trajanja su dati u tabeli.

Trajanje	10%	20%	30%	40%	50%	60%	70%	80%	90%
Protok	2.12	1.19	0.846	0.577	0.269	0.231	0.173	0.078	0.057

VODOTOK: TREPAČKA RIJEKA  
HS: TREPČA

PREGLED PROTICAJA - 2006

	JUN	JUL	AUG	SEP	OCT	NOV	DEC
1	1.828	0.228	0.084	0.119	0.074	0.094	0.133
2	3.007	0.228	0.074	0.106	0.074	0.094	0.106
3	1.828	0.284	0.074	0.094	0.065	0.106	0.119
4	1.646	0.228	0.074	0.094	0.050	0.106	0.133
5	1.328	0.228	0.304	0.094	0.084	0.119	0.133
6	1.189	0.200	0.119	0.065	0.133	0.119	0.119
7	1.828	0.181	0.106	0.050	0.065	0.133	0.106
8	2.241	0.200	0.106	0.043	0.094	0.148	0.106
9	1.828	0.200	0.106	0.043	0.094	0.148	0.119
10	1.646	0.181	0.200	0.050	0.065	0.200	0.304
11	1.828	0.164	0.164	0.057	0.057	0.148	0.181
12	1.480	0.164	0.119	0.057	0.057	0.119	0.181
13	1.480	0.148	0.148	0.065	0.050	0.133	0.148
14	1.328	0.148	0.181	0.074	0.050	0.119	0.119
15	1.328	0.148	0.119	0.065	0.050	0.133	0.106
16	1.063	0.133	0.106	0.065	0.050	0.119	0.119
17	1.063	0.133	0.106	0.119	0.050	0.074	0.089
18	1.189	0.119	0.094	0.094	0.050	0.065	0.455
19	0.948	0.106	0.094	0.094	0.050	0.065	0.844
20	0.749	0.106	0.094	0.106	0.050	0.065	0.517
21	0.749	0.106	0.084	0.119	0.050	0.065	0.398
22	0.664	0.106	0.084	0.094	0.057	0.844	0.304
23	0.749	0.106	0.084	0.094	0.057	0.948	0.181
24	0.664	0.106	0.084	0.084	0.050	0.398	0.148
25	0.587	0.106	0.074	0.074	0.050	0.264	0.200
26	0.517	0.106	0.119	0.074	0.057	0.221	0.221
27	0.455	0.084	0.106	0.084	0.057	0.181	0.148
28	0.348	0.084	0.181	0.133	0.065	0.164	0.133
29	0.228	0.084	0.133	0.094	0.065	0.148	0.133
30	0.228	0.094	0.200	0.084	0.148	0.133	0.148
31	0.084	0.148	0.148	0.063	0.063	0.148	0.148
DEK1	1.837	0.214	0.125	0.076	0.080	0.127	0.138
DEK2	1.246	0.137	0.123	0.080	0.051	0.104	0.276
DEK3	0.519	0.088	0.118	0.093	0.065	0.337	0.196
MIN	0.221	0.074	0.065	0.037	0.043	0.065	0.084
DAT	29	29	2	8	4	2	2
SRED	1.201	0.148	0.121	0.083	0.065	0.189	0.203
MAX	5.204	0.304	5.204	0.181	0.304	5.676	2.026
DAT	2	3	5	17	30	22	18
MIN = 0.037							
DAT: 8. 09							
SR = 0.283							
MAX = 5.688							
DAT: 22. 11							

VODOTOK: TREPAČKA RIJEKA  
HS: TREPČA

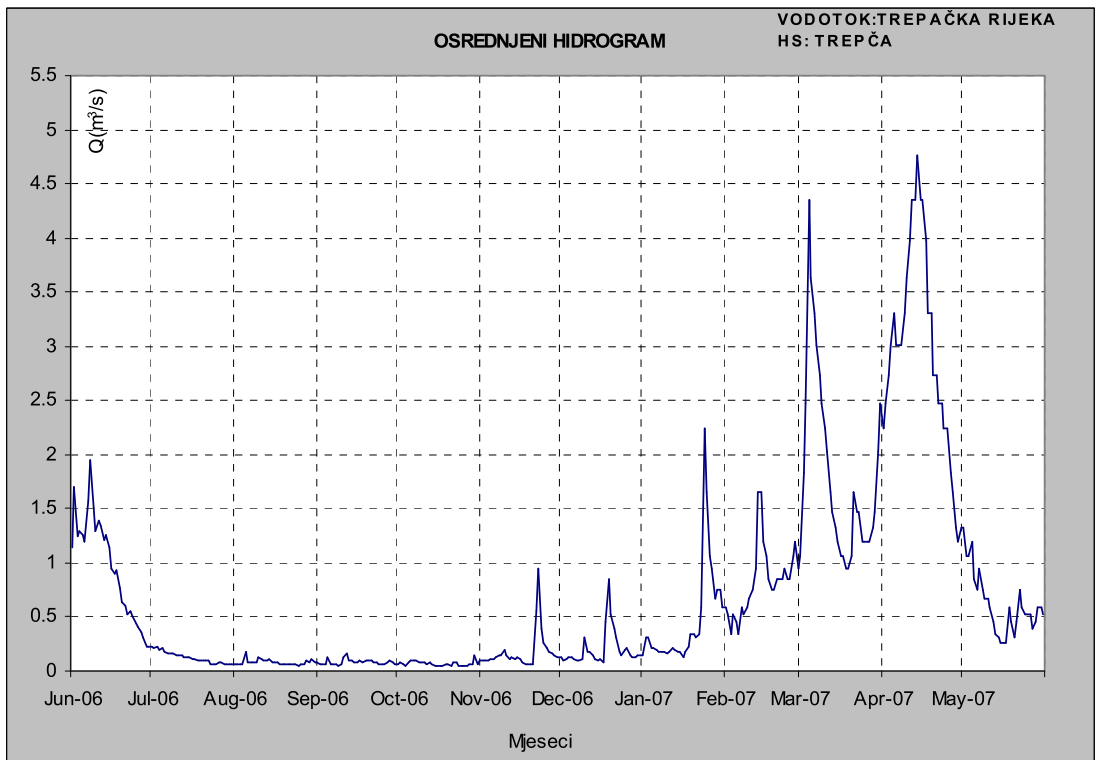
PREGLED PROTICAJA - 2007

	JAN	FEB	MAR	APR	MAY	JUN	JUL	AUG	SEP	OCT
1	0.148	0.587	1.063	2.241	1.328	0.455	0.228	0.043	0.032	0.057
2	0.304	0.517	1.828	2.476	1.063	0.398	0.200	0.043	0.037	0.074
3	0.304	0.348	2.476	2.731	1.063	0.664	0.181	0.043	0.027	0.065
4	0.221	0.517	4.358	3.007	1.189	0.948	0.164	0.043	0.027	0.065
5	0.221	0.455	3.630	3.306	0.844	1.189	0.200	0.043	0.181	0.065
6	0.200	0.348	3.306	3.007	0.749	1.189	0.164	0.057	0.074	0.065
7	0.181	0.587	3.007	3.007	0.948	1.328	0.148	0.057	0.084	0.133
8	0.181	0.517	2.731	3.007	0.749	1.646	0.133	0.050	0.074	0.106
9	0.181	0.587	2.476	3.306	0.664	1.189	0.119	0.043	0.065	0.074
10	0.164	0.864	2.241	3.630	0.664	0.948	0.119	0.057	0.074	0.084
11	0.181	0.749	2.026	3.980	0.587	0.948	0.119	0.057	0.200	0.106
12	0.221	0.948	1.646	4.358	0.455	1.189	0.119	0.065	0.266	0.084
13	0.200	1.646	1.480	4.358	0.348	0.948	0.106	0.057	0.148	0.119
14	0.181	1.646	1.328	4.765	0.304	1.189	0.106	0.057	0.133	0.084
15	0.181	1.189	1.189	4.358	0.264	0.948	0.106	0.057	0.084	0.065
16	0.133	1.063	1.063	4.358	0.264	0.844	0.106	0.050	0.084	0.057
17	0.181	0.844	1.063	3.980	0.264	0.749	0.094	0.043	0.074	0.057
18	0.228	0.749	0.948	3.306	0.587	0.664	0.084	0.043	0.074	0.050
19	0.348	0.749	0.948	3.306	0.455	0.587	0.094	0.043	0.106	0.094
20	0.348	0.844	1.063	2.731	0.304	0.517	0.084	0.037	0.106	0.084
21	0.304	0.844	1.646	2.731	0.455	0.455	0.084	0.032	0.084	0.065
22	0.348	0.844	1.480	2.476	0.749	0.398	0.084	0.043	0.074	0.106
23	0.587	0.948	1.480	2.476	0.587	0.348	0.027	0.037	0.065	0.119
24	2.241	0.844	1.189	2.241	0.517	0.348	0.027	0.032	0.057	0.057
25	1.646	0.844	1.189	2.241	0.517	0.304	0.032	0.027	0.057	0.057
26	1.063	1.063	1.189	1.828	0.517	0.304	0.043	0.027	0.065	0.065
27	0.948	1.189	1.189	1.646	0.398	0.264	0.057	0.027	0.074	0.065
28	0.664	0.948	1.328	1.328	0.455	0.264	0.057	0.027	0.065	0.065
29	0.749	1.480	1.189	0.587	0.228	0.228	0.050	0.032	0.074	0.074
30	0.749	2.026	1.328	0.587	0.228	0.228	0.050	0.032	0.057	0.057
31	0.587	2.476	0.517	0.517	0.517	0.043	0.043	0.027	0.027	0.027
DEK1	0.211	0.513	2.712	2.972	0.926	0.996	0.166	0.048	0.067	0.079
DEK2	0.220	1.043	1.276	3.950	0.383	0.858	0.103	0.051	0.127	0.080
DEK3	0.889	0.941	1.516	1.949	0.535	0.314	0.050	0.031	0.067	0.026
MIN	0.084	0.200	0.664	1.063	0.228	0.221	0.023	0.023	0.023	0.043
DAT	16	3	20	29	15	30	23	24	4	18
SRED	0.458	0.824	1.824	2.957	0.612	0.723	0.104	0.043	0.087	0.064
MAX	4.358	2.476	5.676	5.204	2.476	4.765	0.517	0.089	1.178	0.664
DAT	24	13	4	14	1	3	5	7	11	7
MIN = 0.023										
DAT: 23. 07										
SR = 0.785										
MAX = 11.78										
DAT: 11. 09										

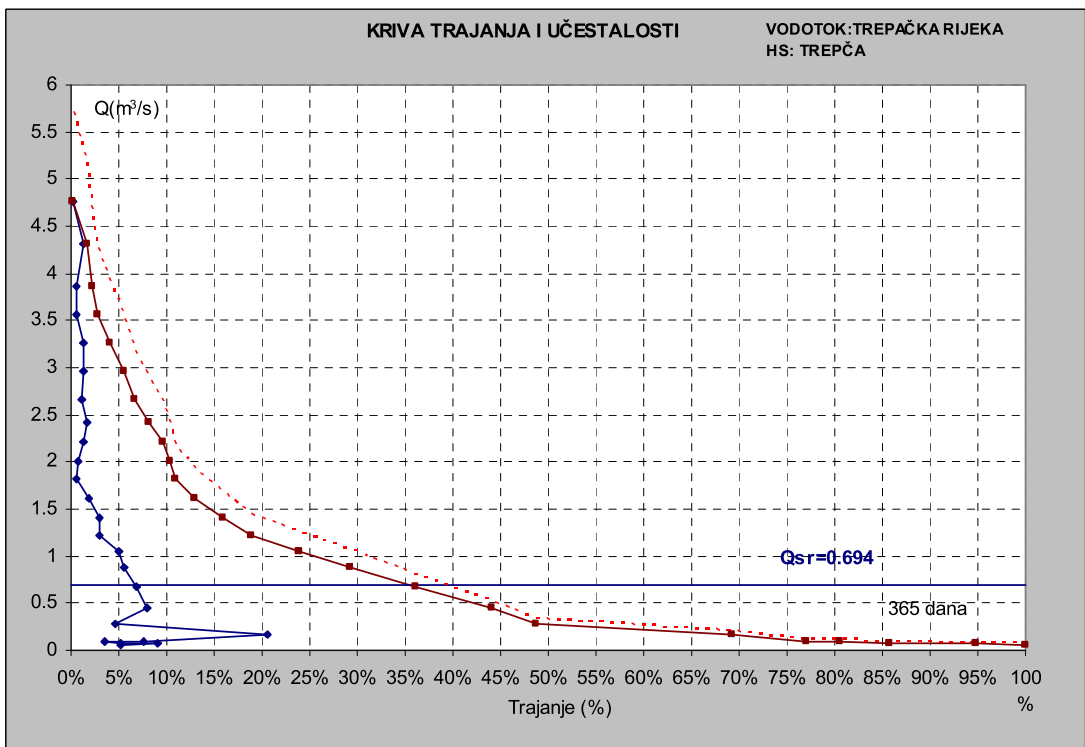
VODOTOK: TREPAČKA RIJEKA  
HS: TREPČA

PREGLED PROTICAJA

	JUN	JUL	AUG	SEP	OCT	NOV	DEC	JAN	FEB	MAR	APR	MAY
1	1.141	0.228	0.063	0.075	0.065	0.094	0.133	0.148	0.587	1.063	2.241	1.328
2	1.703	0.214	0.058	0.072	0.074	0.094	0.106	0.304	0.517	1.828	2.476	1.063
3	1.246	0.223	0.058	0.061	0.065	0.106	0.119	0.304	0.348	2.476	2.731	1.063
4	1.297	0.196	0.058	0.061	0.057	0.106	0.133	0.221	0.517	4.358	3.007	1.189
5	1.259	0.214	0.173	0.138	0.074	0.119	0.133	0.221	0.455	3.630	3.306	0.844
6	1.189	0.182	0.088	0.069	0.099	0.119	0.119	0.200	0.348	3.306	3.007	0.749
7	1.578	0.165	0.081	0.067	0.099	0.133	0.106	0.181	0.587	3.007	3.007	0.948
8	1.944	0.167	0.078	0.058	0.100	0.148	0.106	0.181	0.517	2.731	3.007	0.749
9	1.509	0.160	0.074	0.054	0.084	0.148	0.119	0.181	0.587	2.476	3.306	0.664
10	1.297	0.150	0.129	0.062	0.074	0.200	0.304	0.164	0.664	2.241	3.630	0.664
11	1.388	0.141	0.110	0.129	0.081	0.148	0.181	0.181	0.749	2.026	3.980	0.587
12	1.335	0.141	0.092	0.161	0.070	0.119	0.181	0.221	0.948	1.646	4.358	0.455
13	1.214	0.127	0.102	0.106	0.084	0.133	0.148	0.200	1.646	1.480	4.358	0.348
14	1.259	0.127	0.119	0.103	0.067	0.119	0.181	0.181	1.646	1.328	4.765	0.304
15	1.138	0.127	0.088	0.074	0.057	0.133	0.106	0.181	1.189	1.189	4.358	0.264
16	0.953	0.113	0.078	0.074	0.053	0.119	0.119	0.133	1.063	1.063	4.358	0.264
17	0.906	0.113	0.074	0.096	0.053	0.074	0.089	0.181	0.844	1.063	3.980	0.264
18	0.927	0.101	0.069	0.084	0.050	0.065	0.455	0.228	0.749	0.948	3.306	0.587
19	0.767	0.100	0.069	0.100	0.072	0.065	0.844	0.348	0.749	0.948	3.306	0.455
20	0.633	0.100	0.066	0.106	0.067	0.065	0.517	0.348	0.844	1.063	2.731	0.304
21	0.602	0.095	0.058	0.101	0.057	0.065	0.398	0.304	0.844	1.646	2.731	0.455
22	0.531	0.095	0.063	0.084	0.081	0.844	0.304	0.348	0.844	1.480	2.476	0.749
23	0.549	0.087	0.060	0.080	0.088	0.948	0.181	0.587	0.948	1.480	2.476	0.587
24	0.506	0.067	0.058	0.070	0.050	0.398	0.148	0.241	0.844	1.189	2.241	0.517
25	0.445	0.069	0.050	0.065	0.050	0.264	0.200	1.646	0.844	1.189	2.241	0.517
26	0.410	0.074	0.073	0.069	0.057	0.221	0.221	1.063	1.063	1.189	1.828	0.517
27	0.359	0.076	0.067	0.079	0.057	0.181	0.148	0.948	1.189	1.189	1.646	0.398
28	0.306	0.070	0.104	0.099	0.065	0.164	0.133	0.664	0.948	1.328	1.328	0.455
29	0.228	0.067	0.082	0.084	0.065	0.148	0.133	0.749	1.480	1.189	0.587	0.587
30	0.228	0.072	0.116	0.070	0.148	0.133	0.148	0.749	2.026	1.328	0.587	0.587
31	0.063	0.067	0.06									



slika 41



slika 42